

# Abri Galibier

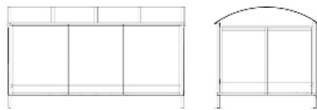
Référence:  
VE5264\_1

fabrication française

☆ garantie 5 ans

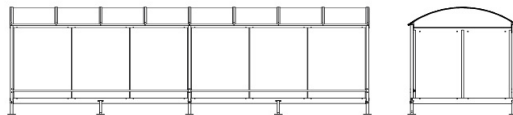


## Plans cotés



### ABRI SIMPLE

Longueur : 4,00 m  
Largeur : 2,43 m  
Hauteur : 2,10 m



### ABRI DOUBLE CÔTE À CÔTE

Longueur : 8,00 m  
Largeur : 2,43 m  
Hauteur : 2,10 m



Supports vélos non inclus - Génie civil à votre charge  
Garantie 5 ans, pièce et main d'oeuvre, sauf vandalisme, accident ou tempête (vent > 130 km/h)

**Declic**  
Declic est une marque de Lorevac

## Description

### Abri Vélo et Moto : Pratique, Solide et Esthétique

- Capacités :
  - Version simple : jusqu'à 10 vélos ou 4 motos
  - Version double : jusqu'à 20 vélos ou 8 motos
- Durabilité et Résistance :
  - Garantie 5 ans, résiste aux vents jusqu'à 130 km/h
- Matériaux de Qualité :
  - Structure robuste en acier galvanisé (poteaux carrés 60 mm)
  - Protection en acier Ø 40 mm à l'arrière
  - Toiture en polycarbonate alvéolaire traité UV double face
  - Habillage en verre trempé Sécurité (8 mm)
  - Peinture polyester thermodurcissable résistante aux UV
- Praticité :
  - Pieds réglables pour une installation facile
  - Fixation au sol : vis d'ancrage ou tiges filetées (sur dalle ou
- Dimensions :
  - Version simple : 4 m de long, profondeur 2,43 m, hauteur 2,10 m
  - Version double : 8 m de long
  - Poids : 340 kg



**declic.fr**

enrobé 7 cm  
min)

Poids : 340 kg  
Rack vélos non inclus.

Personnalisez la couleur grâce au RAL de votre choix.

## Dimensions

---

- Hauteur totale : 210.00 cm
- Longueur : 412.00 cm
- Largeur : 243.00 cm
- Poids : 340.00 kg

## Couleurs

---

Coloris au choix:



## Variantes du produit

---

REF	Pose/Montage Options	
<b>VE5264</b>	Non	Simple
<b>VE5265</b>	Non	Double

Vous souhaitez plus de choix sur ce produit ? Consulter notre [site web](#)