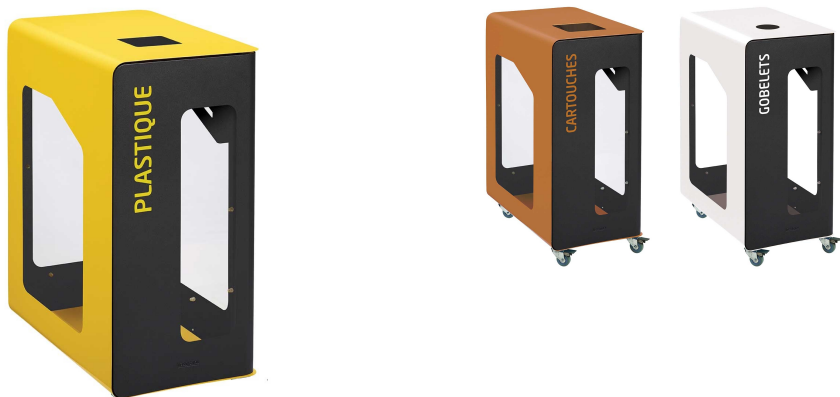


BORNE DE TRI ERABLE VIGIPIRATE

Référence:
CI1034_1

fabrication française

vigipirate



Description

Corps en acier poudré anti-UV couleur Gris Manganèse. 4 façades transparentes en polycarbonate, résistantes aux chocs, permettant la visualisation des déchets (Vigipirate). Porte à ouverture frontale "push" sérigraphiée. Support sac en inox AISI 304 18/10 sur glissière en acier zingué. Pieds réglables pour sol irrégulier.

Identification du type de tri par la signalétique sur la porte et l'ouverture calibrée du couvercle : bleu/papier, jaune/plastique, rouge/métal, vert/verre, blanc/gobelets, marron/cartouches, gris/autres déchets.

Largeur 38 cm Profondeur 62 cm Hauteur 76 cm. 22 kg.

Serrures et roulettes : en option. Autres variations (40L, 60L, 75L, corps Blanc, façades pleines) : nous consulter.

Dimensions

- Hauteur totale : 76.00 cm
- Poids : 22.00 kg

Couleurs

Couleur couvercle réducteur :



Variantes du produit

REF	Couleur
CI1034B	Bleu
CI1034BL	Blanc
CI1034G	Gris
CI1034J	Jaune
CI1034M	Marron

Vous souhaitez plus de choix sur ce produit ? Consulter notre [site web](#)