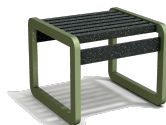
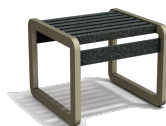
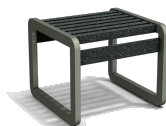


FAUTEUIL FIGEAC

Référence:
BA1260_1



Description

Fauteuil de 60 cm avec accoudoirs et piétements en aluminium laqué de section 50 x 30 mm provenant à 40% d'aluminium recyclé. Assise composée de 5 lames IPRA renforcées en leur milieu de section 70 x 18 mm + 1 lame IPRA frontale. Dossier composé de 2 lames IPRA de section 40 x 40 mm. L'IPRA est une matière produite à partir de déchets plastiques multi-composants et difficilement recyclables. Contient 78% de matières recyclées. Bonne résistance au gel, aux UVs. Matériau imputrescible, sans traitement et lisse évitant les échardes. Traitement anti-tags. Sans entretien, nettoyage à l'eau. Disponible en profondeur de 55 cm, nous consulter. Fixation sur sol béton par tiges filetées avec fixation au sol fournies.

Longueur 60 cm Profondeur assise 49 cm Profondeur totale 57,5 cm Hauteur totale 86 cm Hauteur d'assise 45,5cm Poids 11,5 Kg

Dimensions

- Hauteur totale : 86.00 cm
- Longueur : 60.00 cm
- Largeur : 60.00 cm
- Poids : 13.00 kg
- Épaisseur / profondeur : 57.50 cm

Couleurs

Couleurs 1



Beige sable Rouille sable 7016 mat Noir Vert sablé

Variantes du produit

REF	Couleur
BA1260	Noir
BA1261	Gris Anthracite 7016
BA1262	Rouille sable
BA1263	Vert sable
BA1264	Beige sable

Vous souhaitez plus de choix sur ce produit ? Consulter notre [site web](#)