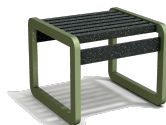
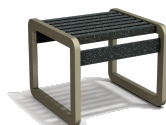
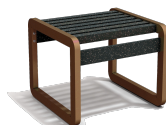


TABOURET FIGEAC

Référence:
BA1290_1



Description

Tabouret de 49 cm et piétements en aluminium laqué de section 50 x 30 mm provenant à 40% d'aluminium recyclé. Assise composée de 6 lames IPRA renforcées en leur milieu de section 70 x 18 mm + 1 lame IPRA frontale. L'IPRA est une matière produite à partir de déchets plastiques multi-composants et difficilement recyclables. Contient 81% de matières recyclées. Bonne résistance au gel, aux UVs. Matériau imputrescible, sans traitement et lisse évitant les échardes. Traitement anti-tags. Sans entretien, nettoyage à l'eau. Disponible en profondeur de 55 cm, nous consulter. Fixation sur sol béton par tiges filetées avec fixation au sol fournies.

Longueur 49 cm Profondeur assise 49 cm Hauteur d'assise 45,5cm Poids 8,5 Kg

Dimensions

- Hauteur totale : 45.50 cm
- Longueur : 49.00 cm
- Largeur : 49.00 cm
- Poids : 9.50 kg

Couleurs

Couleurs 1



Beige sable



Rouille sable



7016 mat



Noir



Vert sablé

Variantes du produit

REF	Couleur
BA1290	Noir
BA1291	Gris Anthracite 7016
BA1292	Rouille sable
BA1293	Vert sable
BA1294	Beige sable

Vous souhaitez plus de choix sur ce produit ? Consulter notre [site web](#)